



ВИБРОТЕХНИК

Авангард российского оборудования
для точного измельчения



Победитель конкурсов по качеству
«100 лучших товаров России», «Сделано в России»
и «Сделано в Петербурге»

Протокол проведения испытаний № ЩД 6/27

Материал: Полиэфирная смола

Раздел 1. Постановка задачи.

1.1 Свойства исходного материала: Сухой, твердость 41 по Барколю, плотность=1,2 г/см³;

1.2 Крупность и фракционный состав исходного материала: Брусоч размером 50x1,5x2 см;

1.3 Поставленная задача: Дробление до размера от 0,5 до 4 мм;

1.4 Используемое оборудование:

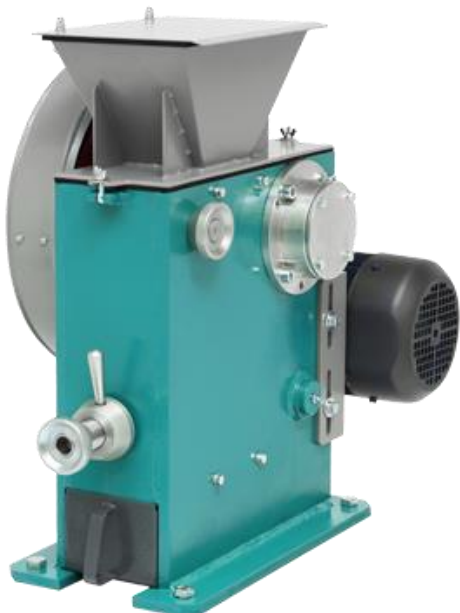


Рис 1. Щековая дробилка ЩД 6



Рис 2. Анализатор А 20

Раздел 2. Проведение испытаний.

2.1 Дробление на Щековой дробилке ЩД 6

2.1.1 Вес пробы: 445 гр;

2.1.2 Время дробления: 59 сек;

2.1.3 Производительность: 27 кг/час;

2.1.4 Результат:



Рис.3. Материал до дробления



Рис.4. Продукт дробления

Раздел 3. Обработка результатов испытания.

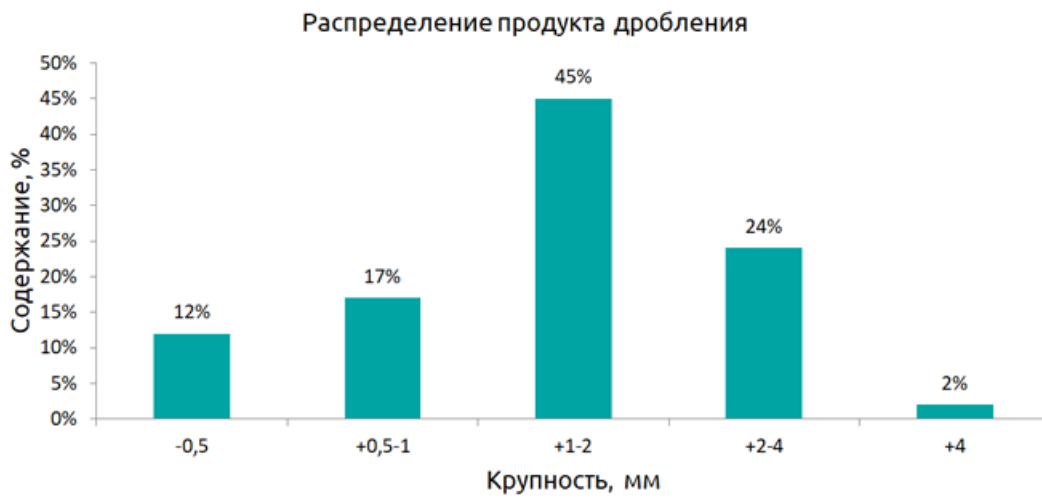


Рис. 5. Распределение продукта дробления