

Протокол проведения испытаний № ЩД 6/32

Материал: Почва твердая

Раздел 1. Постановка задачи.

1.1 Основные свойства исходного материала: Сухой, хрупкий, $\rho=1,35-1,45$ г/см³;

1.2 Крупность и фракционный состав исходного материала: Куски произвольной формы крупностью от 10 до 50 мм;

1.3 Поставленная задача: Дробление материала до крупности менее 2 мм;

1.4 Используемое оборудование:

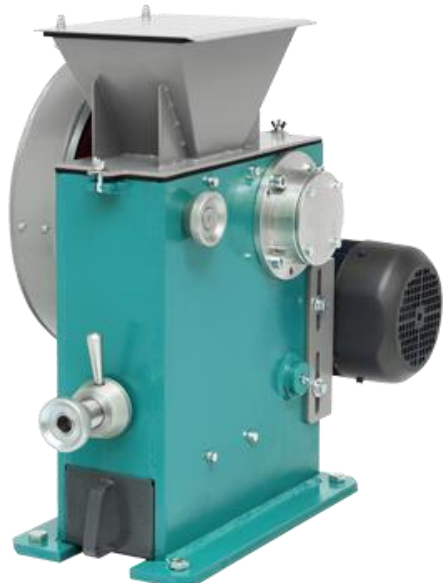


Рис 1. Щековая дробилка ЩД 6



Рис 2. Анализатор А 20

Раздел 2. Проведение испытаний.

2.1 Дробление на Щековой дробилке ЩД 6

2.1.1 Вес пробы: 356 гр;

2.1.2 Время измельчения: 16 сек;

2.1.3 Производительность: 80 кг/час;

2.2 Результат:



Рис.3. Материал до дробления



Рис.4. Продукт дробления

Раздел 3. Результат испытаний.

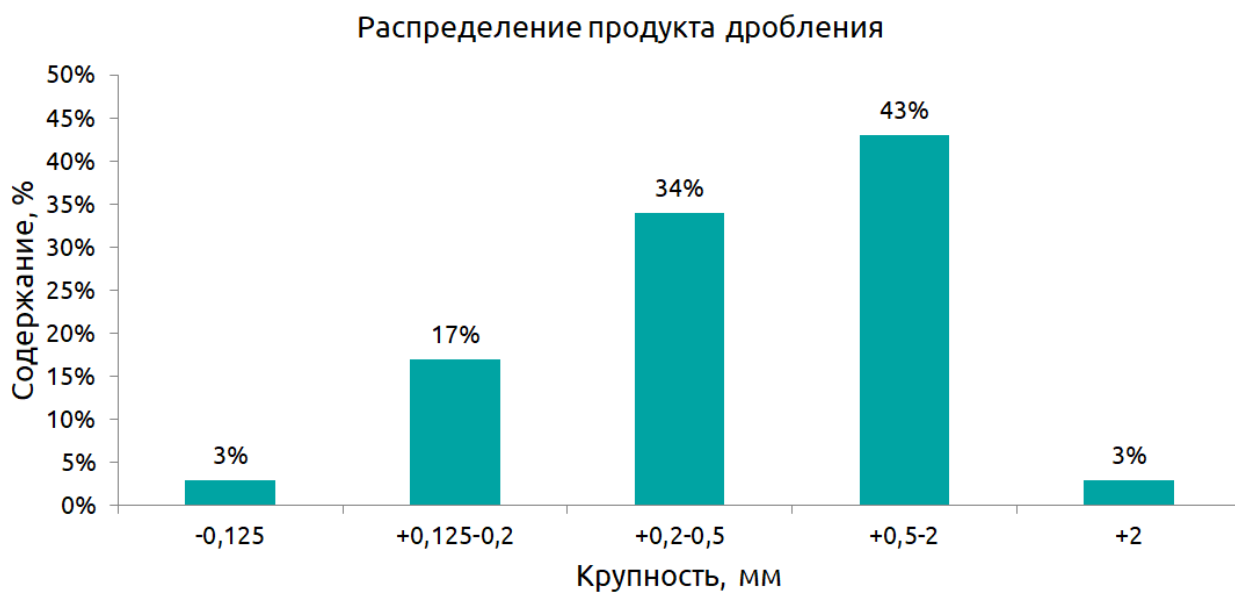


Рис. 5. Распределение продукта дробления