

Протокол проведения испытаний № А 20/27

Материал: Крахмал

Раздел 1. Постановка задачи.

1.1 Основные свойства материала: Сухой, частицы неправильной формы, плотность 0,7 г/см³;

1.2 Крупность и фракционный состав исходного материала: Частицы преимущественно шаровидной формы крупностью до 0,250 мм;

1.3 Поставленная задача: Сравнение эффективности отсева с применением активаторов отсева и без применения.



Рис. 1. Анализатор ситовой А 20

Раздел 2. Проведение испытаний.

2.1 Рассев на Анализаторе А 20 в составе ВП 30Т без применения активаторов отсева

2.1.1 Вес пробы: 100 г;

2.1.2 Продолжительность процесса: 5 мин;

2.1.3 Производительность: 1,2 кг/час.

2.2 Рассев на Анализаторе А 20 в составе ВП 30Т с применением активаторов отсева

2.2.1 Вес пробы: 100 г;

2.2.2 Продолжительность процесса: 5 мин;

2.2.3 Производительность: 1,2 кг/час.

2.3 Результаты испытаний:

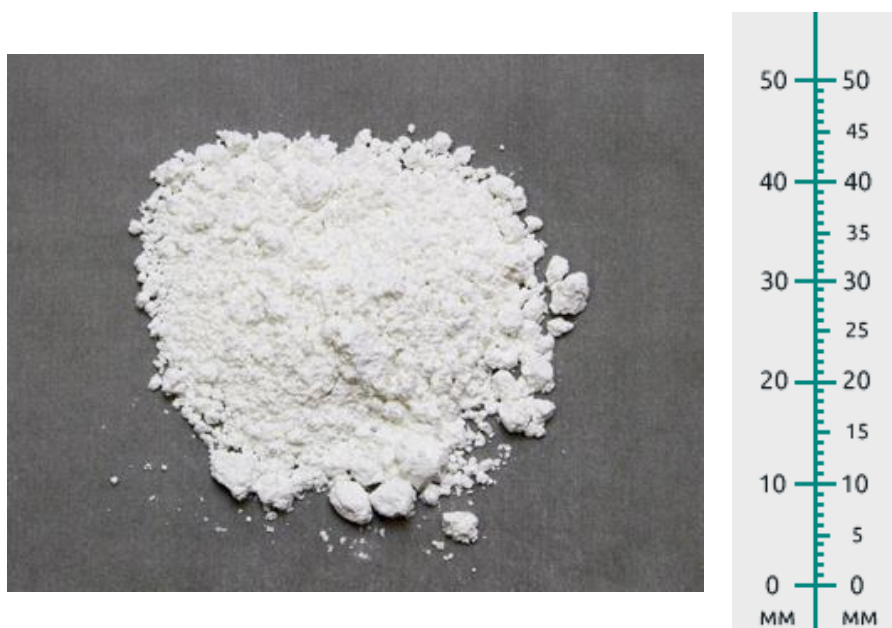


Рис. 2. Материал рассева

Раздел 3. Результат испытаний.

Сравнение результатов рассева материала на ВП 30Т

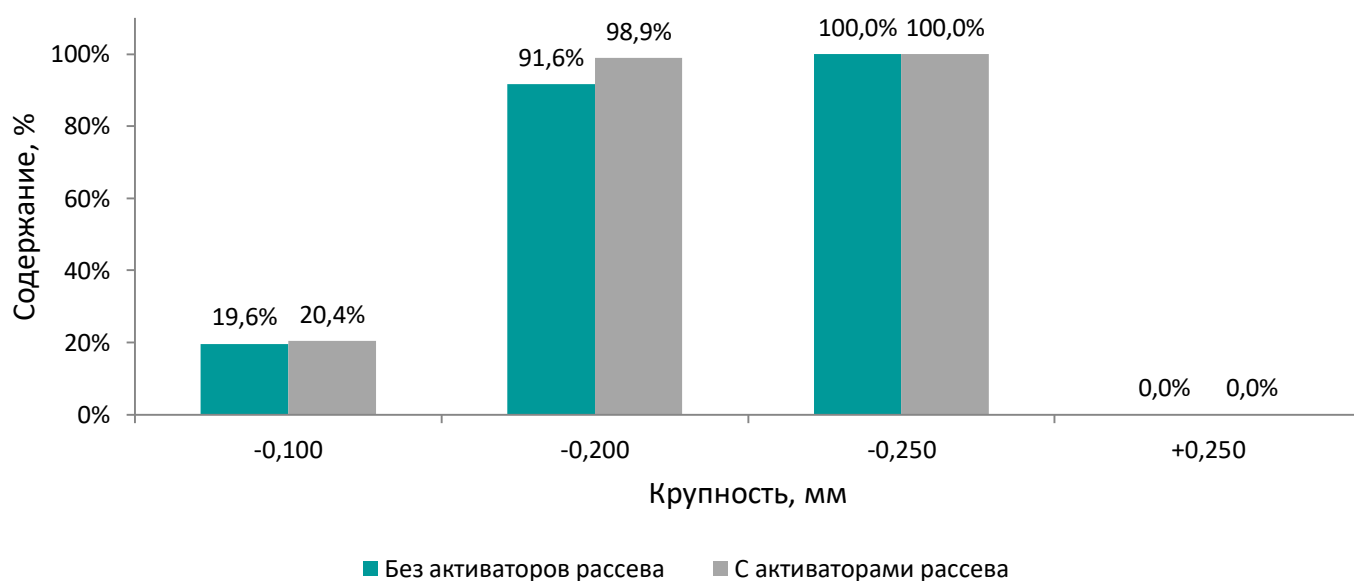


Рис. 3. Гранулометрический состав продукта рассева измельчения